

AUSTRALIA, SOUTH COAST - THE RIP

LAT 38°18' S LONG 144°37' E

TIDAL STREAM PREDICTIONS (RATES IN KNOTS)

TIME ZONE -1000

POSITIVE (+) DIRECTION 038° NEGATIVE DIRECTION (-) 200°

YEAR 2012

JANUARY

FEBRUARY

MARCH

Slack			Maximum			Slack			Maximum			Slack			Maximum			Slack			Maximum		
Time	Time	Rate	Time	Time	Rate	Time	Time	Rate	Time	Time	Rate	Time	Time	Rate	Time	Time	Rate	Time	Time	Rate	Time	Time	Rate
1 SU ☉	0135 0741 1409 2001	0443 1002 1701 2249	3.9 -4.9 3.6 -4.6	16 MO ☉	0104 0706 1319 1941	0332 0934 1602 2217	4.5 -6.4 4.7 -4.7	1 WE	0224 0801 1457 2124	0511 1044 1815	3.2 -5.0 3.6	16 TH	0205 0749 1435 2119	0431 1036 1727 2342	3.8 -6.5 4.1 -3.7	1 TH ☉	0155 0725 1425 2057	0435 1010 1744 2328	3.3 -5.4 3.9 -3.9	16 FR	0152 0731 1426 2104	0420 1018 1713 2320	3.8 -6.5 4.1 -3.9
2 MO	0214 0811 1448 2051	0512 1040 1752 2340	3.5 -4.7 3.5 -4.2	17 TU	0141 0737 1357 2033	0407 1013 1647 2307	4.2 -6.4 4.5 -4.2	2 TH	0257 0829 1537 2215	0001 0544 1122 1901	-3.8 2.8 -4.7 3.4	17 FR	0247 0833 1530 2219	0521 1127 1827 2421	3.4 -6.1 3.7	2 FR	0226 0754 1459 2138	0502 1045 1825 2438	3.0 -5.2 3.6	17 SA	0234 0814 1514 2156	0510 1110 1807 2438	3.4 -6.0 3.8
3 TU	0253 0841 1530 2147	0549 1120 1843 2477	3.0 -4.5 3.3	18 WE	0219 0813 1442 2131	0447 1058 1741 2411	3.9 -6.2 4.2	3 FR	0335 0904 1622 2311	0047 0626 1204 1951	-3.3 2.4 -4.4 3.1	18 SA	0339 0926 1632 2328	0035 0626 1226 1935	-3.3 3.0 -5.5 3.5	3 SA	0301 0829 1537 2224	0008 0534 1125 1908	-3.5 2.6 -4.8 3.3	18 SU	0326 0903 1608 2255	0010 0616 1209 1908	-3.5 2.9 -5.3 3.5
4 WE	0333 0913 1619 2250	0631 1204 1935 2550	-3.7 2.6 -4.1 3.2	19 TH	0303 0857 1539 2240	0001 0537 1148 1847	-3.6 3.4 -5.9 3.8	4 SA	0422 0948 1714	0137 0728 1253 2046	-2.8 2.0 -4.0 3.0	19 SU	0449 1028 1742	0136 0752 1337 2051	-2.9 2.6 -4.9 3.4	4 SU	0344 0912 1622 2314	0052 0620 1222 1956	-3.1 2.2 -4.4 3.1	19 MO	0437 1004 1711	0107 0736 1319 2018	-3.2 2.5 -4.6 3.2
5 TH	0418 0950 1716 2358	0724 1253 2031	-3.2 2.2 -3.8 3.1	20 FR	0357 0952 1649 2357	0100 0641 1247 2001	-3.1 3.0 -5.4 3.6	5 SU	0011 0524 1041 1810	0235 0844 1402 2143	-2.6 1.8 -3.6 3.1	20 MO	0040 0622 1143 1855	0249 0916 1502 2221	-2.8 2.6 -4.5 3.5	5 MO	0440 1004 1716	0142 0750 2051	-2.9 1.9 -4.0 3.1	20 TU	0000 0610 1123 1825	0214 0854 1440 2143	-3.1 2.4 -4.1 3.1
6 FR	0513 1036 1816	0222 0827 1357 2128	-2.7 2.0 -3.5 3.1	21 SA	0509 1059 1807	0207 0813 1359 2122	-2.8 2.7 -4.9 3.6	6 MO	0111 0644 1144 1909	0339 0950 1534 2241	-2.7 2.0 -3.6 3.4	21 TU	0148 0754 1313 2007	0417 1028 1624 2353	-3.1 2.8 -4.5 3.9	6 TU	0010 0551 1106 1816	0242 0907 1439 2152	-2.8 2.0 -3.7 3.2	21 WE	0106 0739 1304 1943	0344 1006 1605 2311	-3.2 2.7 -3.9 3.3
7 SA	0106 0621 1132 1913	0325 0931 1517 2226	-2.6 1.9 -3.5 3.3	22 SU	0115 0637 1214 1924	0324 0943 1526 2249	-2.7 2.8 -4.8 3.9	7 TU	0208 0759 1253 2008	0439 1047 1643 2334	-3.1 2.4 -4.1 3.8	22 WE ☉	0249 0907 1442 2113	0541 1132 1732 2413	-3.8 3.3 -4.6	7 WE	0108 0707 1217 1921	0347 1010 1604 2250	-3.1 2.4 -4.0 3.5	22 TH	0210 0817 1434 2055	0519 1112 1716 2411	-3.8 3.3 -4.2
8 SU	0207 0739 1234 2007	0426 1030 1626 2322	-2.8 2.1 -3.7 3.6	23 MO ☉	0225 0806 1336 2033	0446 1052 1646 2303	-3.1 3.2 -5.0	8 WE ☉	0258 0859 1406 2103	0528 1139 1735 2403	-3.7 3.0 -4.7	23 TH	0342 1004 1553 2212	0100 0651 1231 1830	4.2 -4.5 3.9 -4.7	8 TH ☉	0203 0813 1337 2025	0444 1105 1707 2343	-3.8 3.0 -4.4 3.9	23 FR ☉	0306 0942 1541 2156	0019 0625 1213 1816	3.6 -4.4 3.9 -4.5
9 MO ☉	0259 0846 1340 2056	0519 1123 1718	-3.3 2.5 -4.2	24 TU	0324 0920 1454 2134	0026 0600 1153 1748	4.4 -3.8 3.6 -5.1	9 TH	0342 0947 1514 2155	0021 0610 1225 1822	4.3 -4.5 3.6 -5.2	24 FR	0427 1052 1650 2303	0154 0747 1329 1923	4.5 -4.9 4.3 -4.8	9 FR	0252 0909 1458 2127	0531 1156 1801	-4.6 3.7 -4.9	24 SA	0354 1029 1635 2246	0112 0714 1310 1909	3.8 -4.9 4.4 -4.7
10 TU	0344 0938 1443 2142	0012 0605 1211 1803	4.1 -3.8 3.0 -4.8	25 WE	0414 1019 1602 2227	0135 0706 1250 1841	4.9 -4.4 4.0 -5.1	10 FR	0421 1029 1614 2244	0103 0647 1307 1906	4.6 -5.2 4.2 -5.5	25 SA	0507 1135 1739 2347	0237 0826 1421 2014	4.5 -5.0 4.6 -4.8	10 SA	0337 0958 1606 2223	0029 0613 1243 1849	4.1 -5.4 4.4 -5.2	25 SU	0434 1111 1722 2328	0152 0739 1406 1956	4.0 -5.1 4.7 -4.8
11 WE	0424 1021 1539 2226	0057 0645 1254 1844	4.5 -4.4 3.5 -5.3	26 TH	0458 1109 1700 2316	0229 0809 1343 1932	5.1 -4.8 4.3 -5.0	11 SA	0457 1109 1709 2329	0139 0721 1348 1949	4.7 -5.8 4.7 -5.6	26 SU	0543 1213 1824	0311 0821 1510	4.4 -5.0 4.8 -4.7	11 SU	0418 1044 1704 2313	0111 0651 1328 1936	4.2 -6.1 4.9 -5.2	26 MO	0509 1149 1805	0223 0751 1452 2038	4.0 -5.2 4.9 -4.8
12 TH	0501 1100 1629 2308	0137 0720 1334 1924	4.9 -5.0 4.0 -5.7	27 FR	0539 1153 1752	0312 0852 1436	5.1 -4.9 4.5 -4.8	12 SU	0530 1148 1800	0210 0755 1428	4.6 -6.3 4.9 -5.4	27 MO	0025 0614 1248 1906	0333 0841 1553 2140	4.1 -5.0 4.8 -4.5	12 MO	0457 1129 1757 2357	0149 0729 1411 2021	4.2 -6.6 5.1 -5.1	27 TU	0005 0539 1224 1844	0250 0814 1533 2114	3.9 -5.2 4.9 -4.6
13 FR	0535 1135 1717 2348	0211 0753 1412 2004	5.0 -5.4 4.3 -5.8	28 SA	0000 0615 1233 1840	0349 0847 1525 2112	4.8 -4.8 4.6 -4.5	13 MO	0011 0603 1226 1849	0241 0831 1507 2118	4.4 -6.7 5.0 -5.0	28 TU	0059 0641 1321 1947	0355 0909 1633 2219	3.8 -4.9 4.6 -4.2	13 TU	0535 1213 1845	0225 0808 1455	4.2 -7.0 5.0 -4.9	28 WE	0037 0605 1255 1922	0317 0841 1609 2150	3.7 -5.3 4.8 -4.4
14 SA	0606 1210 1804	0238 0824 1447 2045	5.0 -5.8 4.6 -5.6	29 SU	0040 0649 1309 1925	0414 0909 1611 2159	4.4 -4.7 4.6 -4.2	14 TU	0050 0635 1306 1937	0313 0909 1548 2204	4.2 -6.9 4.8 -4.6	29 WE	0130 0706 1352 2028	0418 0939 1712 2257	3.5 -4.9 4.4 -3.8	14 WE	0037 0613 1257 1931	0301 0848 1538 2149	4.1 -7.0 4.8 -4.5	29 TH	0108 0631 1324 1958	0345 0911 1644 2224	3.4 -5.2 4.5 -4.2
15 SU	0027 0636 1243 1852	0303 0858 1523 2129	4.8 -6.2 4.7 -5.2	30 MO	0116 0719 1342 2010	0432 0938 1655 2243	4.0 -4.5 4.5 -3.9	15 WE ☉	0128 0710 1348 2026	0349 0950 1633 2251	4.0 -6.8 4.5 -4.2	15 TH ☉	0115 0651 1341 2016	0338 0931 1623 2233	4.0 -6.9 4.4 -4.2	15 FR	0138 0659 1354 2034	0413 0943 1717 2300	3.2 -5.1 4.2 -3.9				
				31 TU ☉	0150 0747 1415 2057	0455 1012 1739 2327	3.6 -4.4 4.3 -3.6								31 SA ☉	0210 0730 1427 2110	0442 1018 1753 2337	2.9 -4.9 3.9 -3.7					

THESE PREDICTIONS DO NOT INCLUDE NON-TIDAL FLOWS WHICH CAN AFFECT RATES AND DIRECTION OF THE TIDAL STREAMS

AUSTRALIA, SOUTH COAST - THE RIP

LAT 38°18' S LONG 144°37' E

TIDAL STREAM PREDICTIONS (RATES IN KNOTS)

TIME ZONE -1000

POSITIVE (+) DIRECTION 038° NEGATIVE DIRECTION (-) 200°

YEAR 2012

APRIL				MAY				JUNE															
Slack	Maximum			Slack	Maximum			Slack	Maximum			Slack	Maximum										
Time	Time	Time	Rate	Time	Time	Time	Rate	Time	Time	Time	Rate	Time	Time	Time	Rate								
1 SU	0234 0801 1502 2138	0502 1055 1814	2.9 -5.2 3.6	16 MO	0323 0843 1546 2215	0610 1154 1841	2.8 -5.1 3.3	1 TU	0248 0822 1511 2135	0519 1122 1756	3.1 -5.1 3.8	16 WE	0417 0941 1623 2224	0706 1251 1920	-4.2 2.6 -4.1 2.7	1 FR	0353 0958 1621 2214	0649 1305 1853	-5.6 3.4 -4.1 3.1	16 SA	0600 1207 1813 2313	0125 1442 2058	-3.9 3.0 -3.4 2.0
2 MO	0314 0844 1543 2221	0545 1141 1850	-3.7 2.6 -4.8 3.4	17 TU	0432 0944 1646 2311	0037 0722 1303 1946	-3.8 2.4 -4.4 2.9	2 WE	0332 0912 1557 2216	0009 0612 1219 1841	-4.5 2.9 -4.6 3.5	17 TH	0530 1104 1735 2319	0102 0810 1402 2033	-3.9 2.6 -3.7 2.3	2 SA	0456 1116 1728 2310	0110 0803 1419 2004	-5.3 3.3 -3.6 2.6	17 SU	0705 1318 1928	0246 0948 1548 2159	-3.8 3.2 -3.4 2.0
3 TU	0404 0934 1633 2310	0652 1240 1939	-3.5 2.3 -4.4 3.2	18 WE	0556 1110 1801	0139 0833 1422 2109	-3.5 2.4 -3.8 2.7	3 TH	0426 1013 1654 2304	0056 0725 1328 1937	-4.4 2.8 -4.1 3.1	18 FR	0642 1233 1855	0213 0916 1516 2144	-3.7 2.8 -3.6 2.3	3 SU	0611 1253 1848	0212 0921 1538 2142	-5.2 3.4 -3.4 2.5	18 MO	0009 0803 1421 2035	0406 0948 1649 2253	-4.1 3.5 -3.7 2.2
4 WE	0505 1035 1732	0815 1357 2044	-3.5 2.3 -4.0 3.1	19 TH	0014 0716 1251 1923	0259 0941 1543 2227	-3.5 2.7 -3.7 2.7	4 FR	0531 1129 1802	0151 0845 2053	-4.4 3.0 -3.8 2.8	19 SA	0020 0747 1350 2009	0347 1020 1625 2244	-3.8 3.2 -3.8 2.4	4 MO	0018 0731 1420 2011	0328 1034 1631 2301	-5.2 3.7 -3.6 2.8	19 TU	0109 0855 1514 2130	0502 1146 1742 2343	-4.5 3.8 -4.1 2.5
5 TH	0616 1148 1839	0245 0927 1525 2155	-3.6 2.6 -3.9 3.1	20 FR	0120 0821 1415 2037	0441 1048 1654 2330	-3.8 3.2 -4.0 2.9	5 SA	0000 0644 1305 1920	0256 0956 1609 2220	-4.6 3.3 -3.8 2.7	20 SU	0121 0843 1453 2110	0500 1123 1724 2335	-4.3 3.7 -4.1 2.6	5 TU	0131 0846 1529 2122	0443 1143 1753	-5.7 4.1 -4.1	20 WE	0209 0940 1558 2215	0544 1238 1827	-4.9 4.1 -4.5
6 FR	0726 1316 1951	0350 1031 1639 2301	-4.1 3.2 -4.2 3.3	21 SA	0220 0916 1519 2137	0546 1150 1753	-4.4 3.8 -4.4	6 SU	0103 0757 1436 2038	0406 1100 1716 2329	-5.0 3.9 -4.1 3.0	21 MO	0217 0933 1546 2200	0546 1220 1814	-4.8 4.1 -4.5	6 WE	0241 0951 1626 2221	0545 1253 1847	-6.3 4.5 -4.5	21 TH	0302 1020 1637 2254	0623 1321 1906	-5.3 4.4 -4.9
7 SA	0831 1446 2102	0449 1126 1738 2357	-4.8 3.9 -4.5 3.5	22 SU	0310 1004 1612 2226	0021 0628 1248 1844	3.2 -4.9 4.3 -4.7	7 MO	0207 0906 1546 2145	0509 1200 1813	-5.7 4.3 -4.4	22 TU	0304 1016 1630 2243	0620 1311 1858	2.9 -5.2 4.4 -4.7	7 TH	0343 1046 1714 2312	0054 0638 1432 1934	3.8 -6.7 4.8 -4.8	22 FR	0349 1057 1713 2329	0110 1400 1940	3.2 -5.6 4.6 -5.3
8 SU	0929 1557 2204	0539 1219 1832	-5.6 4.5 -4.8	23 MO	0352 1046 1657 2307	0102 0657 1340 1929	3.4 -5.2 4.6 -4.9	8 TU	0309 1008 1643 2240	0025 0604 1257 1905	3.4 -6.3 4.7 -4.7	23 WE	0345 1055 1710 2321	0102 0652 1358 1937	3.1 -5.4 4.6 -5.0	8 FR	0438 1135 1757	0142 0724 1529 2016	4.1 -6.8 4.9 -5.0	23 SA	0432 1132 1746	0149 0734 2012	3.5 -5.8 4.7 -5.6
9 MO	1024 1656 2257	0046 0625 1310 1921	3.7 -6.3 4.9 -5.0	24 TU	0427 1124 1738 2344	0138 0720 1429 2008	3.5 -5.4 4.8 -4.9	9 WE	0404 1103 1732 2327	0114 0652 1354 1951	3.8 -6.8 4.8 -4.9	24 TH	0422 1130 1745 2356	0140 0722 1434 2012	3.3 -5.7 4.7 -5.1	9 SA	0000 0527 1218 1836	0228 0809 1608 2054	4.1 -6.6 4.8 -5.1	24 SU	0001 0512 1207 1817	0225 0810 1500 2042	3.7 -6.0 4.7 -5.8
10 TU	1115 1746 2343	0132 0708 1359 2007	3.9 -6.8 5.0 -5.0	25 WE	0458 1159 1815	0211 0747 1507 2044	3.5 -5.6 4.8 -4.9	10 TH	0453 1152 1817	0158 0737 2033	4.1 -7.0 4.8 -4.9	25 FR	0456 1203 1818	0216 0754 2044	3.4 -5.8 4.7 -5.2	10 SU	0045 0614 1258 1913	0315 0854 1631 2131	3.9 -6.1 4.4 -5.1	25 MO	0032 0553 1242 1846	0259 0847 1522 2112	3.8 -6.0 4.5 -6.1
11 WE	1204 1833	0212 0750 1446 2049	4.1 -7.1 4.9 -4.9	26 TH	0018 0527 1231 1850	0245 0816 1540 2117	3.5 -5.6 4.7 -4.8	11 FR	0011 0538 1236 1858	0240 0820 1552 2112	4.1 -7.0 4.6 -4.9	26 SA	0029 0530 1235 1849	0251 0827 1535 2115	3.4 -5.9 4.6 -5.3	11 MO	0129 0659 1338 1949	0403 0943 1635 2209	3.7 -5.6 4.0 -5.0	26 TU	0103 0634 1317 1913	0332 0928 1546 2145	3.9 -5.8 4.3 -6.3
12 TH	1249 1916	0251 0833 1531 2131	4.1 -7.1 4.6 -4.7	27 FR	0050 0556 1301 1923	0316 0847 1610 2149	3.3 -5.7 4.5 -4.8	12 SA	0054 0620 1317 1937	0322 0904 1610 2152	4.0 -6.6 4.4 -4.8	27 SU	0100 0605 1308 1919	0323 0902 1557 2146	3.4 -5.8 4.4 -5.4	12 TU	0213 0746 1419 2024	0456 1037 1710 2250	3.4 -5.0 3.6 -4.8	27 WE	0136 0717 1354 1940	0407 1012 1616 2221	3.9 -5.5 4.0 -6.5
13 FR	1332 1958	0329 0917 1614 2213	4.0 -6.9 4.3 -4.5	28 SA	0121 0627 1332 1954	0347 0920 1638 2222	3.2 -5.6 4.2 -4.7	13 SU	0138 0701 1356 2015	0408 0951 1643 2234	3.6 -6.1 4.0 -4.7	28 MO	0131 0642 1342 1948	0354 0941 1620 2220	3.4 -5.7 4.1 -5.5	13 WE	0259 0839 1505 2059	0551 1136 1757 2335	3.1 -4.5 3.1 -4.5	28 TH	0211 0804 1434 2009	0447 1102 1651 2302	3.8 -5.1 3.5 -6.6
14 SA	1414 2040	0413 1003 1658 2257	3.7 -6.5 4.0 -4.3	29 SU	0153 0701 1405 2026	0416 0957 1702 2257	3.0 -5.4 4.0 -4.6	14 MO	0224 0745 1437 2054	0501 1044 1725 2318	3.2 -5.4 3.7 -4.5	29 TU	0203 0723 1418 2017	0428 1025 1648 2255	3.3 -5.4 3.9 -5.6	14 TH	0351 0940 1558 2138	0648 1235 1853	3.0 -4.1 2.6	29 FR	0253 0856 1520 2043	0536 1156 1736 2348	3.7 -4.6 3.0 -6.5
15 SU	1457 2125	0505 1055 1746 2345	3.2 -5.9 3.7 -4.0	30 MO	0226 0740 1442 2059	0449 1039 1730 2333	2.8 -5.2 3.7 -4.6	15 TU	0315 0836 1525 2136	0602 1144 1816	2.8 -4.7 3.2	30 WE	0239 0808 1458 2047	0510 1115 1723 2335	3.2 -5.1 3.5 -5.7	15 FR	0453 1052 1700 2222	0746 1336 1954	-4.2 3.0 -3.7 2.2	30 SA	0345 0958 1617 2128	0638 1256 1832	3.4 -4.2 2.5
												31 TH	0321 0902 1546 2122	0602 1213 1808	3.1 -4.6 3.1								

THESE PREDICTIONS DO NOT INCLUDE NON-TIDAL FLOWS WHICH CAN AFFECT RATES AND DIRECTION OF THE TIDAL STREAMS

AUSTRALIA, SOUTH COAST - THE RIP

LAT 38°18' S LONG 144°37' E

TIDAL STREAM PREDICTIONS (RATES IN KNOTS)

TIME ZONE -1000

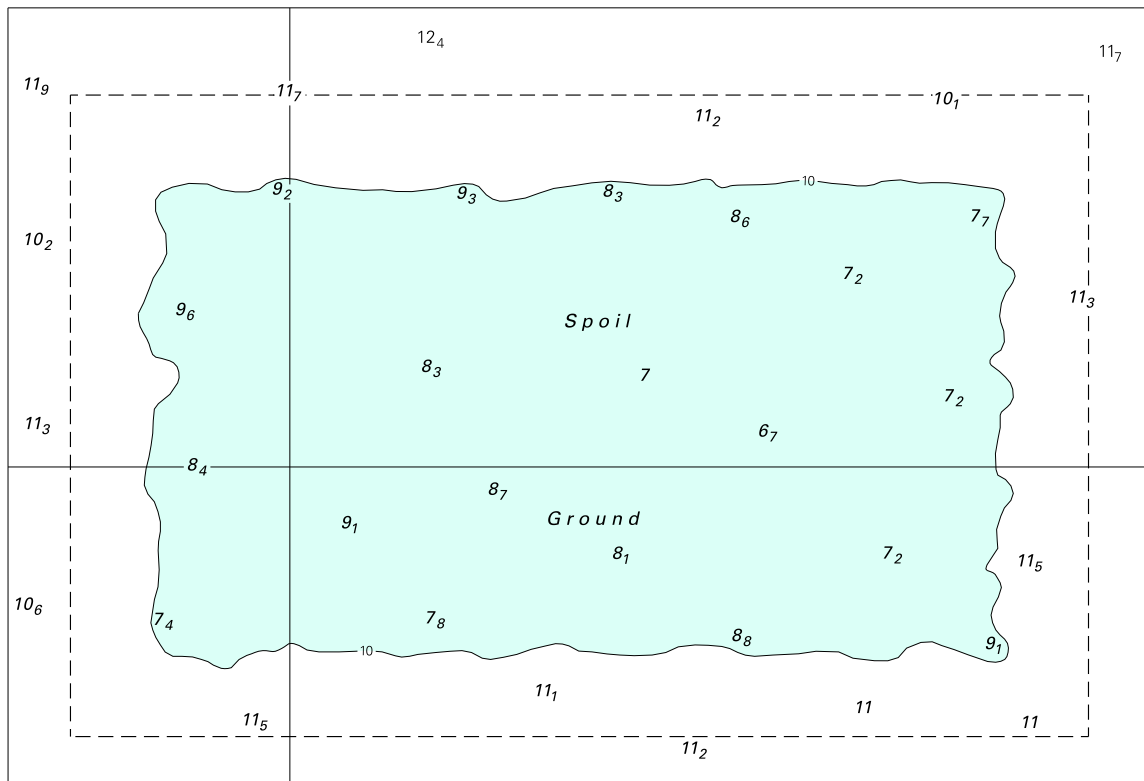
POSITIVE (+) DIRECTION 038° NEGATIVE DIRECTION (-) 200°

YEAR 2012

JULY				AUGUST				SEPTEMBER															
Slack	Maximum			Slack	Maximum			Slack	Maximum			Slack	Maximum										
Time	Time	Rate		Time	Time	Rate		Time	Time	Rate		Time	Time	Rate									
1 SU	0038 0431 1107 1656 2233	-5.9 3.5 -3.4 2.6		16 MO	0610 0912 1241 1831 2306	-3.9 3.1 -3.1 1.8		1 WE	0233 0643 1333 1918	-5.4 3.3 -3.1 2.7		16 TH	0325 0659 1346 1955	-3.6 3.2 -3.2 2.2		1 SA	0151 0838 1505 2132	-4.7 3.7 -4.2 3.5		16 SU	0122 0759 1428 2047	-4.0 3.6 -4.3 3.6	
2 MO	0548 1237 1816 2344	-5.6 3.4 -3.1 2.4		17 TU	0711 1342 1948	-3.9 3.2 -3.2 1.9		2 TH	0034 0757 1440 2042	-5.3 3.7 -3.6 3.1		17 FR	0034 0756 1435 2052	-4.3 3.6 -3.9 2.7		2 SU	0315 0942 1557 2226	-4.9 4.1 -4.8		17 MO	0243 0901 1514 2135	-4.5 3.9 -5.1	
3 TU	0709 1400 1943	-5.4 3.5 -3.3 2.8		18 WE	0008 0806 1435 2051	-4.1 3.5 -3.7 2.3		3 FR	0159 0904 1537 2149	-5.4 4.1 -4.2		18 SA	0150 0850 1519 2138	-4.5 3.9 -4.6		3 MO	0057 0652 1037 1641 2314	4.0 -5.0 4.3 -5.2		18 TU	0025 0632 1254 1832 2220	4.3 -4.9 4.1 -5.8	
4 WE	0100 0825 1508 2101	-5.6 3.9 -3.7 3.3		19 TH	0116 0855 1521 2140	-4.5 3.8 -4.2 2.7		4 SA	0015 0319 1003 1625 2245	3.6 -5.5 4.5 -4.8		19 SU	0011 0300 0940 1559 2218	3.4 -5.0 4.3 -5.3		4 TU	0155 0746 1125 1720 2356	4.4 -5.1 4.3 -5.4		19 WE	0109 0718 1333 1910 2304	4.8 -5.1 4.2 -6.4	
5 TH	0217 0930 1604 2205	-6.0 4.3 -4.3		20 FR	0223 0939 1601 2221	-4.9 4.2 -4.8		5 SU	0111 0425 1055 1708 2334	4.0 -5.5 4.6 -5.2		20 MO	0053 0400 1028 1635 2255	4.0 -5.4 4.5 -5.9		5 WE	0251 0601 1207 1755 2026	4.6 -5.1 4.2 -5.5		20 TH	0152 0803 1407 1948 2348	5.2 -5.1 4.2 -6.8	
6 FR	0327 1026 1651 2300	-6.2 4.7 -4.8		21 SA	0322 1021 1638 2257	-5.4 4.5 -5.3		6 MO	0206 0521 1143 1747	4.2 -5.4 4.6 -5.4		21 TU	0134 0454 1113 1710 2331	4.5 -5.6 4.5 -6.4		6 TH	0337 0645 1244 1825 2055	4.7 -5.0 4.0 -5.5		21 FR	0234 0845 1442 2028 2359	5.2 -4.9 4.2 -6.9	
7 SA	0428 1115 1733 2349	-6.2 4.0 -4.9 -5.2		22 SU	0413 1101 1712 2330	-5.7 4.6 -5.8		7 TU	0017 0641 1226 1823	4.3 -5.3 4.3 -5.4		22 WE	0213 0544 1155 1743	4.9 -5.5 4.3 -6.8		7 FR	0420 0726 1317 1852 2127	4.6 -4.8 3.7 -5.5		22 SA	0315 0714 1253 1833 2109	5.1 -4.6 4.1 -6.9	
8 SU	0523 1200 1812	-6.0 4.7 -5.3		23 MO	0500 1140 1743	-5.9 4.6 -6.2		8 WE	0057 0657 1305 1855	4.3 -5.1 4.0 -5.4		23 TH	0251 0632 1234 1816	5.0 -5.2 4.2 -7.0		8 SA	0457 0807 1349 1918	4.4 -4.4 3.4 -5.4		23 SU	0358 0759 1329 1914	4.8 -4.2 4.0 -6.6	
9 MO	0034 0613 1242 1848	4.1 -5.6 4.4 -5.3		24 TU	0003 0546 1218 1813	4.3 -5.8 4.5 -6.6		9 TH	0135 0741 1342 1924	4.2 -4.8 3.6 -5.3		24 FR	0329 0719 1312 1849	4.9 -4.9 4.0 -7.1		9 SU	0537 0848 1420 1946	4.2 -4.1 3.0 -5.1		24 MO	0443 0845 1408 1957	4.5 -4.0 3.7 -6.1	
10 TU	0116 0701 1322 1922	3.9 -5.2 4.0 -5.2		25 WE	0036 0631 1255 1841	4.5 -5.6 4.2 -6.8		10 FR	0211 0826 1417 1951	4.1 -4.5 3.3 -5.1		25 SA	0411 0806 1349 1926	4.7 -4.5 3.8 -6.9		10 MO	0616 0929 1454 2020	3.9 -3.7 2.7 -4.7		25 TU	0533 0933 1454 2045	4.1 -3.7 3.3 -5.5	
11 WE	0157 0748 1403 1954	-4.8 -4.8 3.5 -5.1		26 TH	0110 0717 1333 1910	4.5 -5.2 3.9 -7.0		11 SA	0249 0913 1452 2019	3.9 -4.0 2.8 -4.9		26 SU	0458 0854 1428 2007	4.3 -4.1 3.5 -6.5		11 TU	0658 1013 1534 2101	3.5 -3.3 2.3		26 WE	0630 1027 1554 2144	3.8 -3.4 2.8	
12 TH	0238 0837 1444 2025	3.6 -4.5 3.1 -4.8		27 FR	0147 0804 1412 1942	4.3 -4.8 3.6 -7.0		12 SU	0329 1003 1531 2052	3.6 -3.6 2.4 -4.5		27 MO	0553 0948 1516 2056	3.9 -3.7 3.0 -6.0		12 WE	0003 0408 1100 1625 2152	-4.2 3.2 -3.0 2.0		27 TH	0045 0429 1127 1717 2301	-4.7 3.5 -3.2 2.7	
13 FR	0321 0931 1527 2056	3.4 -4.1 2.7 -4.5		28 SA	0230 0856 1455 2020	4.0 -4.4 3.2 -6.8		13 MO	0413 1057 1618 2133	3.4 -3.1 2.0		28 TU	0658 1050 1619 2154	3.6 -3.4 2.6		13 TH	0100 0457 1151 1731 2252	-3.7 3.1 -2.9 2.0		28 FR	0203 0539 1233 1851	-4.1 3.2 -3.2 2.9	
14 SA	0412 1031 1616 2132	3.3 -3.6 2.2		29 SU	0323 0955 1546 2108	3.7 -4.0 2.7		14 TU	0047 0504 1154 1721 2224	-4.1 3.2 -2.8 1.8		29 WE	0102 0507 1158 1745 2306	-5.4 3.3 -3.3 2.4		14 FR	0226 0553 1245 1845 2153	-3.4 3.1 -3.1 2.4		29 SA	0039 0658 1340 2009	-3.8 3.3 -3.6 3.4	
15 SU	0509 1135 1716 2214	-4.2 3.2 -3.2 1.9		30 MO	0016 0428 1105 1654 2208	-6.4 3.3 -3.7 2.3		15 WE	0157 0601 1251 1840 2325	-3.7 3.1 -2.9 1.9		30 TH	0221 0620 1307 1920	-4.9 3.3 -3.4 2.7		15 SA	0349 0655 1338 1951	-3.6 3.3 -3.6 2.9		30 SU	0449 0818 1442 2111	-4.0 3.6 -4.3 4.1	
				31 TU	0544 1221 1819 2320	-5.9 3.2 -3.5 2.2							31 FR	0035 0735 1412 2038	-4.7 3.5 -4.0 3.2								

THESE PREDICTIONS DO NOT INCLUDE NON-TIDAL FLOWS WHICH CAN AFFECT RATES AND DIRECTION OF THE TIDAL STREAMS

To accompany Australian Notice to Mariners 98/2012

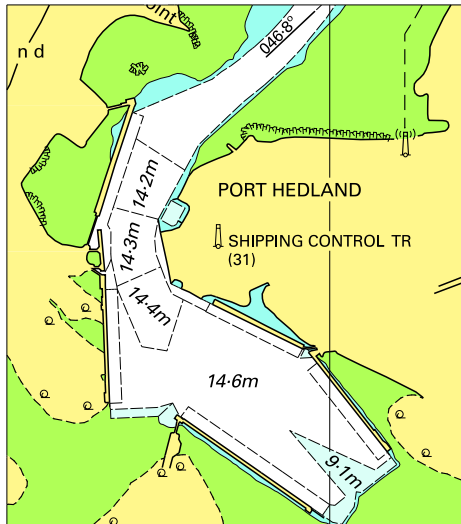


Block A for chart Aus 52

© Commonwealth of Australia 2012

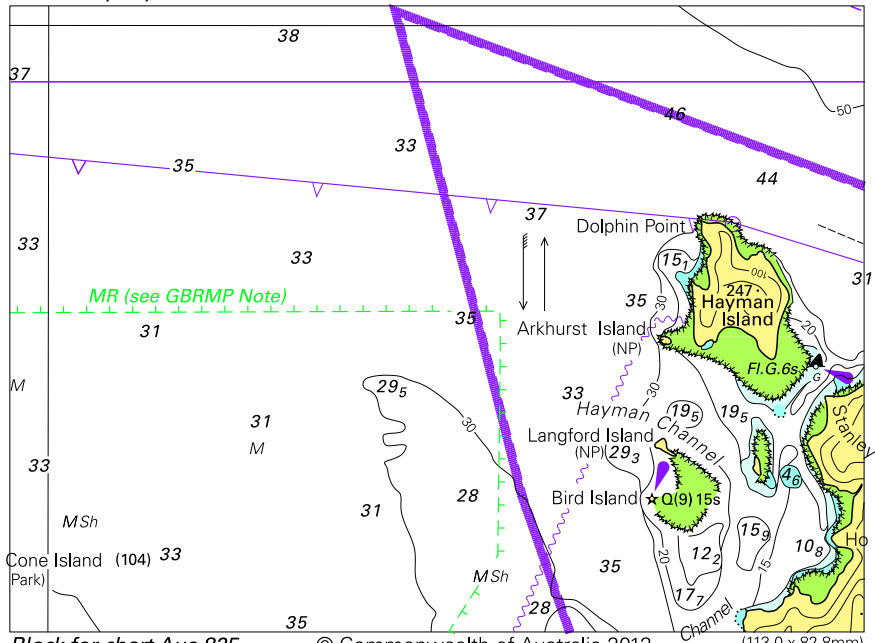
(151.3 x 102.7mm)

To accompany Australian Notice to Mariners 98/2012



© Commonwealth of Australia 2012
Block B for chart Aus 53 (60.5 x 68.8mm)

To accompany Australian Notice to Mariners 93/2012

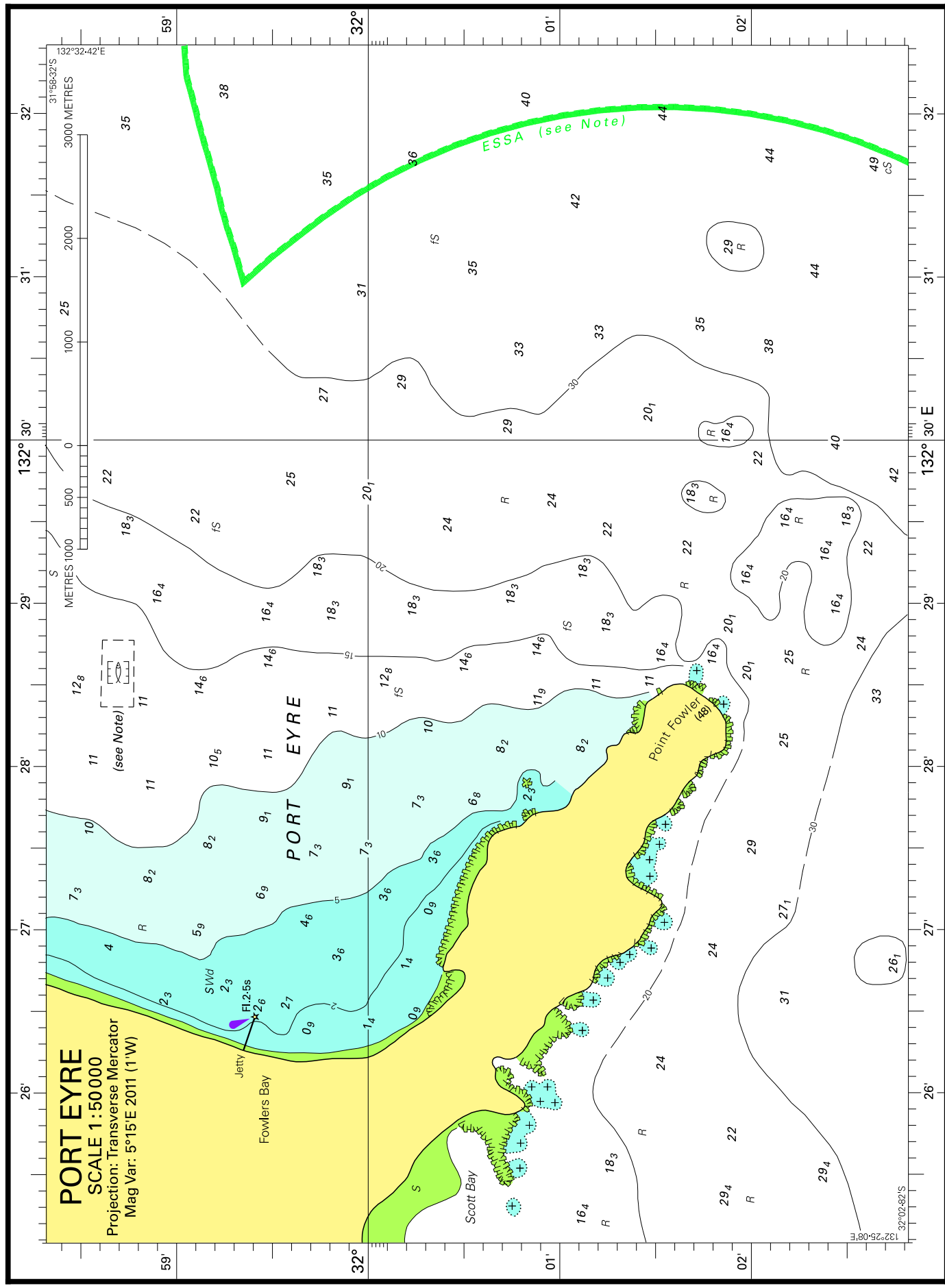


Block for chart Aus 825

© Commonwealth of Australia 2012

(113.0 x 82.8mm)

To accompany Australian Notice to Mariners 105/2012



Block for chart Aus121

© Commonwealth of Australia 2012

(231-1 x 166-4mm)